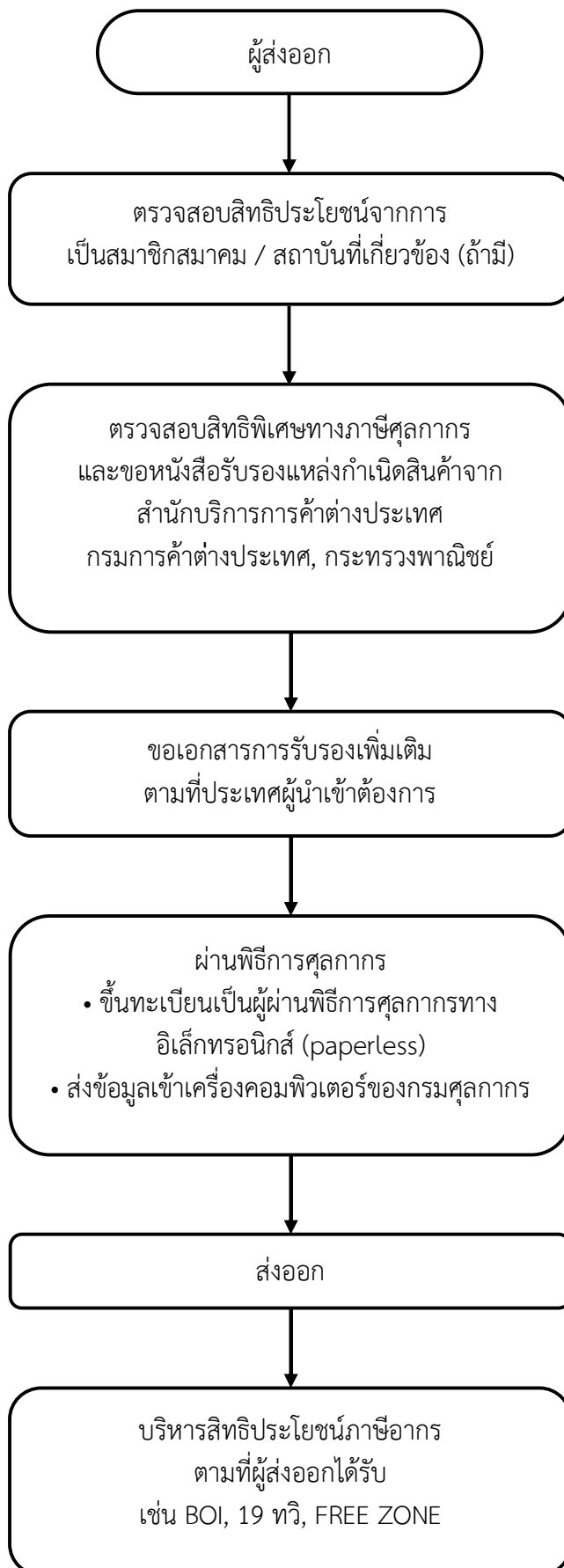


# แผนภูมิขั้นตอนการส่งออก เม็ดพลาสติก และผลิตภัณฑ์



กฎหมาย /ระเบียบ และขั้นตอนการส่งออกโดยสรุป : เม็ดพลาสติกและผลิตภัณฑ์

สินค้า / พิกัด	กฎหมายและระเบียบที่ควบคุม	ขั้นตอนการส่งออก	เอกสาร / ใบรับรอง	หลักฐานที่ใช้ยื่น	หน่วยงานที่ติดต่อ
<p><b>พลาสติก</b></p> <ul style="list-style-type: none"> <li>โพลีไทรินเป็นเม็ด 3903.11.10</li> <li>โพลี (ไวนิลคลอไรด์) ไม่ได้ผสมสารอื่นเป็นเม็ด 3904.10.91</li> <li>โพลี (ไวนิลคลอไรด์) อื่นๆเป็นเม็ด 3904.21.10</li> <li>โพลีเป็นผง 3904.22.30</li> <li>โพลี (ไวนิลอะซิเตต) 3905.19.90</li> <li>อะคริลิกโพลีเมอร์ 3906.90.99</li> </ul> <p><b>ผลิตภัณฑ์จากเม็ดพลาสติก</b></p> <ol style="list-style-type: none"> <li>ถุงและกระสอบพลาสติก 3923.29.90</li> <li>ถุงและกระสอบพลาสติกสาน 6305.33.90</li> <li>เครื่องใช้บนโต๊ะอาหารและเครื่องครัว 3924.10.00</li> <li>เครื่องใช้ในห้องน้ำ 3924.90.90</li> <li>แผ่นฟิล์มพอยล์และแถบ ทำด้วยโพลีเมอร์ของไวนิลคลอไรด์ 3919.90.10</li> </ol>	<ol style="list-style-type: none"> <li>ประกาศกระทรวงพาณิชย์ เรื่อง การออกหนังสือรับรองถิ่นกำเนิดสินค้าตามความตกลงทางการค้าระหว่างประเทศหรือการปฏิบัติทางการค้าระหว่างประเทศ ลงวันที่ 28 กุมภาพันธ์ พ.ศ. 2548</li> <li>ประกาศกรมการค้าต่างประเทศ เรื่อง แบบขอรับการตรวจคุณสมบัติของสินค้าทางด้านถิ่นกำเนิดเพื่อขอใช้สิทธิพิเศษทางด้านภาษีศุลกากร ลงวันที่ 20 ตุลาคม พ.ศ.2548</li> <li>ประกาศกรมการค้าต่างประเทศ เรื่อง การตรวจคุณสมบัติของสินค้าทางด้านถิ่นกำเนิดที่จะขอใช้สิทธิพิเศษทางด้านภาษีศุลกากร ลงวันที่ 20 ตุลาคม พ.ศ.2548</li> <li>ประกาศกรมการค้าต่างประเทศ เรื่องการตรวจคุณสมบัติทางด้านถิ่นกำเนิดที่จะขอใช้สิทธิพิเศษทางด้านภาษีศุลกากร ลงวันที่ 8 มิถุนายน พ.ศ. 2549</li> <li>ประกาศกรมการค้าต่างประเทศ เรื่องแบบขอรับการตรวจคุณสมบัติของสินค้าทางด้านถิ่นกำเนิดเพื่อขอใช้สิทธิพิเศษทางด้านภาษีศุลกากร (ฉบับที่ 2) ลงวันที่ 8 มิถุนายน พ.ศ. 2549</li> <li>ประกาศกรมการค้าต่างประเทศ เรื่อง หลักเกณฑ์วิธีการ และเงื่อนไข การขอรับหนังสือสำคัญการส่งออก-นำเข้าสินค้า โดยวิธีการทางอิเล็กทรอนิกส์ ลงวันที่ 9 กุมภาพันธ์ พ.ศ. 2554</li> <li>ประกาศกรมการค้าต่างประเทศ เรื่องมาตรการและแนวปฏิบัติในการพิจารณาออกหนังสือรับรองถิ่นกำเนิดสินค้าตามกรอบความตกลง FTA ที่กำหนดไว้ในแต่ละประเทศหรือในแต่ละกลุ่มประเทศได้ที่ <a href="http://www.dft.go.th">www.dft.go.th</a></li> </ol>	<ol style="list-style-type: none"> <li>ยื่นขอมิตรประจำตัวผู้ส่งออก-นำเข้าสินค้า เพื่อใช้ยื่นฟอร์มต่างๆ เช่น GSP,GSTP, ATIGA, FTA ที่ประเทศไทยทำกับประเทศต่างๆกับสำนักบริการการค้าต่างประเทศ สยามบินน้ำ นนทบุรี โดยลงทะเบียนขอ Username กลางได้ที่ <a href="http://www.dft.go.th">www.dft.go.th</a></li> <li>ยื่นตรวจสอบสินค้าส่งออกกับ สำนักบริหารการนำเข้าว่าสินค้าผลิตถูกต้องตามกฎว่าด้วยถิ่นกำเนิดตามที่กำหนดไว้ในแต่ละประเทศโดยขอ Username &amp; Password ได้ที่ <a href="http://www.dft.go.th">www.dft.go.th</a></li> <li>ขอหนังสือรับรองแหล่งกำเนิดสินค้า, สำนักบริการการค้าต่างประเทศ ตามข้อตกลงการค้าระหว่างประเทศ ในแต่ละกลุ่มประเทศ</li> </ol>	<ul style="list-style-type: none"> <li>บัตรผู้ส่งออก - นำเข้าสินค้า</li> <li>ผลการตรวจคุณสมบัติทางด้านถิ่นกำเนิดของสินค้าที่กรมการค้าต่างประเทศได้รับรองผลแล้วสำหรับสินค้าพิกัดอัตราศุลกากร ตอนที่ 25 ถึง 97</li> <li>หนังสือรับรองแหล่งกำเนิด <ul style="list-style-type: none"> <li>- Form CO ทั่วไป</li> <li>- Form A</li> <li>- Form D (ATIGA)</li> <li>- Form FTA ต่างๆ</li> </ul> </li> </ul>	<ul style="list-style-type: none"> <li>คำร้องขอมิตรประจำตัวผู้ส่งออก-นำเข้าสินค้าฯ</li> <li>สำเนาหนังสือรับรองการจดทะเบียนบริษัท ไม่เกิน 3 เดือน</li> <li>สำเนาหนังสือรับรองการจดทะเบียนภาษีมูลค่าเพิ่ม</li> <li>สำเนาบัตรประชาชนกรมการหรืออื่น ๆ</li> <li>คำรับรองข้อมูลการผลิตสินค้า ถูกต้องตามหลักเกณฑ์ถิ่นกำเนิดสินค้า (Print จากระบบ)</li> <li>บัญชีราคาสินค้า (Invoice)</li> <li>B/L หรือ Air Waybill หรือใบรับไปรษณีย์ หรือเอกสารแสดงการขนส่งอื่นๆ เช่น Truck Receipt</li> <li>แบบขอรับการตรวจคุณสมบัติของสินค้าทางด้านถิ่นกำเนิด (สินค้าพิกัดอัตราศุลกากรตอนที่ 01 ถึง 24)</li> <li>ผลการตรวจคุณสมบัติทางด้านถิ่นกำเนิดของสินค้าที่กรมการค้าต่างประเทศได้รับรองผลแล้วสำหรับสินค้าพิกัดอัตราศุลกากร ตอนที่ 25 ถึง 97</li> </ul>	<ul style="list-style-type: none"> <li>สำนักบริการการค้าต่างประเทศ กรมการค้าต่างประเทศ สยามบินน้ำ, นนทบุรี สายด่วนกรมการค้าต่างประเทศ 1385 โทรศัพท์ : 0-2547-4829, 0-2547-4837 โทรสาร : 0-2547-4757 <a href="http://www.dft.go.th">www.dft.go.th</a></li> <li>สำนักบริหารการนำเข้า กรมการค้าต่างประเทศ โทรศัพท์ : 0-2547-5090, 0-2547-4809 โทรสาร : 0-2547-4807</li> <li>สำนักบริการการค้าต่างประเทศ กรมการค้าต่างประเทศ สยามบินน้ำ, นนทบุรี - กลุ่มงานหนังสือสำคัญถิ่นกำเนิดสินค้า สายด่วนกรมการค้าต่างประเทศ 1385 โทรศัพท์ : 0-2547-4753, 0-2547-4827-8, โทรสาร : 0-2547-4890 <a href="http://www.dft.go.th">www.dft.go.th</a></li> </ul>

กฎหมาย / ระเบียบ และขั้นตอนการส่งออกโดยสรุป : เม็ดพลาสติก และผลิตภัณฑ์

สินค้า / พิกัด	กฎหมายและระเบียบที่ควบคุม	ขั้นตอนการส่งออก	เอกสาร / ใบรับรอง	หลักฐานที่เขียน	หน่วยงานที่ติดต่อ
<ul style="list-style-type: none"> <li>• อื่นๆ</li> <li>3919.90.90</li> <li>6. หลอดและท่อพลาสติก</li> <li>• ปลอกใส่กรองทำด้วยโปรตีนแข็ง</li> <li>3917.10.10</li> <li>• หลอดหรือท่อและท่ออ่อนชนิดแข็ง</li> <li>3917.29.00</li> <li>• หลอดหรือท่อชนิดอื่น</li> <li>3917.39.00</li> </ul> <p style="text-align: center;"><b>อัตราภาษี</b> ยกเว้นอากรขาออก</p> <p><b>ขอบเขตการควบคุม</b> เป็นสินค้าที่ไม่ควบคุมในการส่งออกของกระทรวงพาณิชย์แต่ถ้าประเทศผู้นำเข้าต้องการการรับรองเกี่ยวกับเรื่องใดผู้ส่งออกต้องไปขอใบรับรองก่อนการส่งออกด้วย</p>		<p>4. ถ้าประเทศผู้นำเข้าต้องการการรับรองเกี่ยวกับเรื่องใดเป็นพิเศษผู้ส่งออกต้องขอใบรับรองประเภทนั้นก่อน</p>	<ul style="list-style-type: none"> <li>• ใบรับรองคุณภาพผลิตภัณฑ์ตามข้อกำหนดของประเทศคู่ค้า</li> </ul>	<ul style="list-style-type: none"> <li>• เอกสารตามที่หน่วยงานต้องการ</li> </ul>	<p>2. สำนักงาน ณ อาคารตรวจสอบสินค้าขาออกชั้น 2 ตึก CF-1 ท่าอากาศยานสุวรรณภูมิ โทรศัพท์ : 0-2134-0941-5 โทรสาร : 0-2134-0946</p> <p>3. สำนักงาน ณ กองตรวจสินค้าขาออกกรมศุลกากร ท่าเรือกรุงเทพ โทรศัพท์ : 0-2249-2106, 0-2249-3978 โทรสาร : 0-2240-2232</p> <p>4. ศูนย์บริการส่งออกแบบเบ็ดเสร็จ ถนนรัชดาภิเษก จตุจักร กทม 10900 โทรศัพท์ : 0-2512-0123 ต่อ 800 โทรสาร : 0-2512-3055 <a href="http://onestopservice.ditp.go.th">http://onestopservice.ditp.go.th</a></p> <p>• หน่วยงานที่ติดต่อตามที่ประเทศคู่ค้าต้องการ</p>
	<p>8. พระราชบัญญัติศุลกากร พ.ศ.2469 และฉบับแก้ไขเพิ่มเติมอีก 16 ฉบับ</p> <p>9. ประกาศกรมศุลกากรที่ 116/2549 เรื่องการผ่านพิธีการศุลกากรทางอิเล็กทรอนิกส์ ลงวันที่ 27 ธันวาคม 2549</p> <p>10. ประกาศกรมศุลกากรที่ 39/2550 เรื่องระบบพิธีการศุลกากรส่งออกทางอิเล็กทรอนิกส์ ลงวันที่ 2 กรกฎาคม 2550</p>	<p>5. ผ่านพิธีการส่งออกผ่านพิธีการทางศุลกากรด้วยระบบ Paperless โดย</p> <p>5.1 ขึ้นทะเบียนเป็นผู้ผ่านพิธีการทางอิเล็กทรอนิกส์</p> <p>5.2 การส่งข้อมูลเข้าระบบคอมพิวเตอร์ของกรมศุลกากร</p>	<ul style="list-style-type: none"> <li>• ใบขนสินค้าขาออกแบบใช้สิทธิ์,ไม่ใช้สิทธิ์</li> <li>• ใบกำกับการขนย้ายสินค้า</li> </ul>	<ul style="list-style-type: none"> <li>• บัญชีราคาสินค้า (Invoice)</li> <li>• บัญชีรายละเอียดการบรรจุหีบห่อ (Packing List)</li> </ul>	<p>• ส่วนบริการศุลกากร 2 งานพิธีการส่งออก กรมศุลกากร โทรศัพท์ : 0-2667-7000 (กลาง) : 0-2667-7241-43 โทรสาร : 0-2671-7013 สายด่วนกรมศุลกากร 1164 <a href="http://www.customs.go.th">www.customs.go.th</a></p>

กฎหมาย / ระเบียบ และขั้นตอนการส่งออกโดยสรุป : เม็ดพลาสติก และผลิตภัณฑ์

สินค้า / พิกัด	กฎหมายและระเบียบที่ควบคุม	ขั้นตอนการส่งออก	เอกสาร / ใบรับรอง	หลักฐานที่ใช้ยื่น	หน่วยงานที่ติดต่อ
<p><b>สิทธิพิเศษทางภาษีศุลกากร</b></p> <p>สามารถขอสิทธิพิเศษทางภาษีศุลกากรได้หากส่งออกไปยังกลุ่มประเทศที่พัฒนาแล้ว ทั้งนี้สามารถตรวจสอบการได้รับสิทธิพิเศษทางภาษีศุลกากรได้ที่กรมการค้าต่างประเทศ</p>	<p>11. ประกาศกรมศุลกากรที่ 24/2556 เรื่อง : คู่มือการผ่านพิธีการศุลกากรทางอิเล็กทรอนิกส์ว่าด้วยกระบวนการทางศุลกากรสำหรับการส่งออก (e-Export) ลงวันที่ 19 กุมภาพันธ์ 2556</p>				