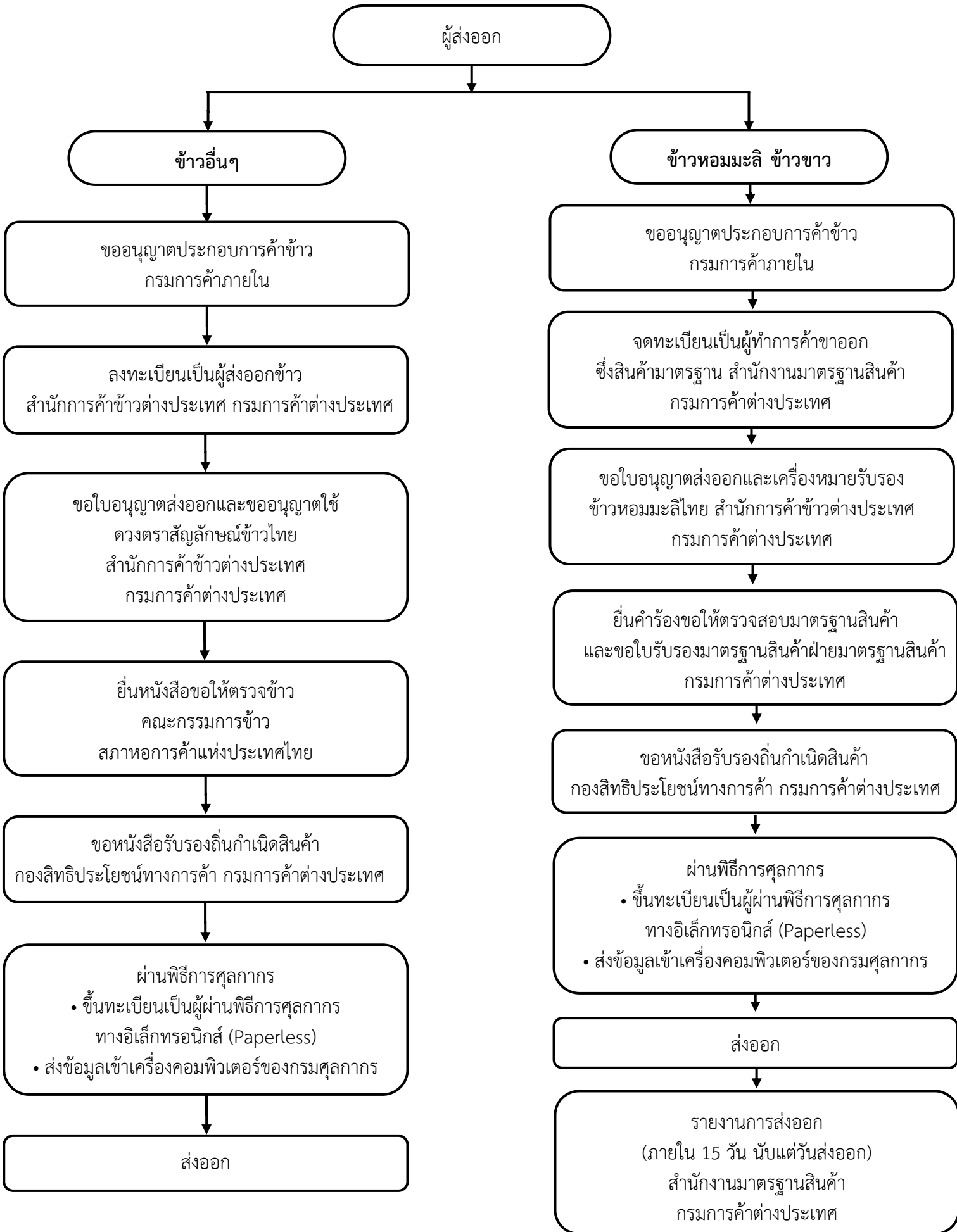


# แผนภูมิขั้นตอนการส่งออก : ข้าว



กฎหมาย / ระเบียบ และขั้นตอนการส่งออกโดยสรุป : ข้าว

สินค้า / พิกัด	กฎหมายและระเบียบที่ควบคุม	ขั้นตอนการส่งออก	เอกสาร / ใบรับรอง	หลักฐานที่ใช้ยื่น	หน่วยงานที่ติดต่อ
<p><b>ข้าว</b></p> <p>1. ข้าวกล้อง</p> <ul style="list-style-type: none"> <li>ข้าวหอมมะลิไทย 1006.20.10</li> <li>อื่นๆ 1006.20.90</li> </ul> <p>2. ข้าวที่สีแล้ว, ชัด</p> <ul style="list-style-type: none"> <li>ข้าวขาวหอมมะลิ 1006.30.40</li> <li>อื่นๆ 1006.30.99</li> </ul> <p>3. ปลายข้าว</p> <ul style="list-style-type: none"> <li>ปลายข้าวสำหรับเลี้ยงสัตว์ 1006.40.10</li> <li>ปลายข้าวอื่นๆ</li> </ul> <p>4. ข้าวเหนียว 1006.30.30</p> <p>5. ข้าวหนึ่ง 1006.30.91</p> <p><b>อัตรากาซี</b> ยกเว้นอากรขาออก</p> <p><b>ขอบเขตการควบคุม</b> เป็นสินค้าที่ไม่ควบคุมในการส่งออกแต่ถ้าประเทศผู้นำเข้าต้องการ การรับรองเกี่ยวกับเรื่องใดผู้ส่งออกต้องไปขอใบรับรองก่อนการส่งออก</p>	<ol style="list-style-type: none"> <li>พระราชบัญญัติการค้าข้าว พุทธศักราช 2489</li> <li>พระราชกฤษฎีกาควบคุมการส่งออกไปนอกราชอาณาจักรซึ่งสินค้าบางอย่าง (ฉบับที่ 13) พ.ศ. 2490</li> <li>ประกาศกรมการค้าต่างประเทศ เรื่องการตรวจสอบข้าวที่ส่งออกนอกราชอาณาจักร ลงวันที่ 9 เมษายน พ.ศ. 2500</li> <li>พระราชบัญญัติมาตรฐานสินค้าขาออก พ.ศ. 2503 ให้ไว้ ณ วันที่ 2 สิงหาคม พ.ศ. 2503</li> <li>พระราชบัญญัติการส่งออกไปนอกและการนำเข้าในราชอาณาจักรซึ่งสินค้า พ.ศ. 2522</li> <li>กฎกระทรวง ฉบับที่ 2 (พ.ศ. 2523)</li> <li>ประกาศกระทรวงพาณิชย์ เรื่องเอกสารหรือหลักฐานที่ต้องแสดงในการขอรับใบอนุญาตให้ส่งออกและนำเข้าซึ่งสินค้า และเงื่อนไขที่ผู้รับอนุญาตต้องปฏิบัติ ลงวันที่ 16 กันยายน พ.ศ. 2523</li> <li>ประกาศกรมการค้าต่างประเทศ ฉบับที่ 99 (พ.ศ. 2534) เรื่องหลักเกณฑ์และวิธีการส่งข้าวเอกขนออกไปนอกราชอาณาจักร</li> <li>ระเบียบกระทรวงพาณิชย์ ว่าด้วยการส่งข้าวออกไปนอกราชอาณาจักร (ฉบับที่ 2) พ.ศ. 2534</li> <li>ประกาศ คณะกรรมการปฏิบัติการตามพระราชบัญญัติการค้าข้าว พุทธศักราช 2489 ฉบับที่ 137 พ.ศ. 2535 เรื่อง ให้ผู้ประกอบการค้าข้าวขออนุญาตประกอบการค้าข้าว</li> <li>ประกาศกรมการค้าภายใน เรื่องกำหนดเอกสารที่ใช้เป็นหลักฐานประกอบการค้าข้าว</li> <li>กฎกระทรวงพาณิชย์และกระทรวงมหาดไทย ฉบับที่ 7 (พ.ศ. 2535)</li> </ol>	<ol style="list-style-type: none"> <li>ขออนุญาตประกอบการค้าข้าว ประเภทข้าวส่งไปจำหน่ายต่างประเทศผู้ประกอบการค้าข้าวส่งไปจำหน่ายต่างประเทศ มี 3 ประเภทคือ <ol style="list-style-type: none"> <li>1.1. ข้าวส่งไปต่างประเทศทั่วไป ผู้ประกอบการจะต้อง <ol style="list-style-type: none"> <li>ก. เป็นบริษัทจำกัดหรือบริษัทมหาชนจำกัด</li> <li>ข. เป็นรัฐวิสาหกิจที่ไม่เป็นบริษัทจำกัด หรือเป็นรัฐวิสาหกิจที่เป็นบริษัทจำกัดที่ทางราชการหรือรัฐวิสาหกิจร่วมหุ้นหรือเป็นสหกรณ์หรือกลุ่มเกษตรกร</li> </ol> </li> </ol> </li> </ol>	<ul style="list-style-type: none"> <li>หนังสืออนุญาตค้าข้าวส่งออกทั่วไป</li> </ul>	<p><b>กรณีเป็นบริษัทจำกัดหรือบริษัทมหาชนจำกัด</b></p> <ol style="list-style-type: none"> <li>หนังสือรับรองหุ้นส่วนบริษัทของสำนักงานทะเบียนหุ้นส่วนบริษัทและวัตถุประสงค์ค้าข้าวส่งไปจำหน่ายต่างประเทศซึ่งรับรองไว้ก่อนยื่นคำขออนุญาตไม่เกิน 30 วัน</li> <li>บัญชีรายชื่อผู้ถือหุ้นซึ่งได้รับรองไว้ก่อนยื่นขออนุญาตไม่เกิน 30 วัน</li> <li>หนังสือสัญญาเช่าโรงเก็บข้าวหรือเอกสารหลักฐานโรงเก็บข้าวที่เป็นกรรมสิทธิ์ของตนเองหรือครอบครองโดยถูกต้องตามกฎหมาย</li> <li>แบบแปลนแผนผังแสดงโรงเก็บข้าวหรือพิมพ์เขียว</li> <li>แผนที่เส้นทางแสดงที่ตั้งโรงเก็บข้าว</li> <li>แผนที่เส้นทางแสดงที่ตั้งสำนักงาน</li> <li>หนังสือมอบอำนาจ (ถ้าต้องใช้)</li> <li>สำเนาบัตรประจำตัวประชาชนของผู้มอบอำนาจและผู้รับมอบ ฯ</li> </ol> <p><b>กรณีเป็นรัฐวิสาหกิจที่ไม่เป็นบริษัทจำกัด</b></p> <ol style="list-style-type: none"> <li>หนังสือรับรองของกระทรวง ทบวง หรือกรมที่กำกับดูแลรัฐวิสาหกิจนั้นที่แสดงรายชื่อคณะกรรมการ กรรมการผู้มีอำนาจลงชื่อในนิติกรรม, เงินทุนที่กำหนดหรือใช้ในการดำเนินงาน ละวัตถุประสงค์ค้าข้าวส่งไปจำหน่ายต่างประเทศซึ่งได้รับรองไว้ก่อนยื่นคำขออนุญาตไม่เกิน 30 วัน</li> </ol>	

กฎหมาย / ระเบียบ และขั้นตอนการส่งออกโดยสรุป : ข้าว

สินค้า / พิกัด	กฎหมายและระเบียบที่ควบคุม	ขั้นตอนการส่งออก	เอกสาร / ใบรับรอง	หลักฐานที่ใช้ยื่น	หน่วยงานที่ติดต่อ
<p><b>สิทธิพิเศษทางภาษีศุลกากร</b> สามารถขอสิทธิพิเศษทางภาษีศุลกากร ทั้งนี้สามารถตรวจสอบการได้รับสิทธิพิเศษทางภาษีศุลกากรได้ที่กรมการค้าต่างประเทศ</p>	<p>13. ประกาศกระทรวงพาณิชย์ ว่าด้วยการส่งออกสินค้าออกไปนอกราชอาณาจักร (ฉบับที่ 61) พ.ศ. 2535</p> <p>14. ประกาศกระทรวงพาณิชย์ ว่าด้วยการส่งออกสินค้าออกไปนอกราชอาณาจักร (ฉบับที่ 66) พ.ศ. 2536</p> <p>15. ระเบียบกระทรวงพาณิชย์ ว่าด้วยการส่งออกออกไปนอกราชอาณาจักร (ฉบับที่ 3) พ.ศ. 2537</p> <p>16. ระเบียบกระทรวงพาณิชย์ ว่าด้วยการส่งออกออกไปนอกราชอาณาจักร (ฉบับที่ 4) พ.ศ. 2537</p> <p>17. ระเบียบกระทรวงพาณิชย์ ว่าด้วยการส่งออกออกไปนอกราชอาณาจักร (ฉบับที่ 5) พ.ศ. 2537</p> <p>18. ระเบียบกระทรวงพาณิชย์ ว่าด้วยการส่งออกออกไปนอกราชอาณาจักร (ฉบับที่ 6) พ.ศ. 2537</p> <p>19. ประกาศกระทรวงพาณิชย์ ว่าด้วยการส่งออกสินค้าออกไปนอกราชอาณาจักร (ฉบับที่ 76) พ.ศ. 2539</p> <p>20. ระเบียบกระทรวงพาณิชย์ ว่าด้วยการส่งออกออกไปนอกราชอาณาจักร (ฉบับที่ 7) พ.ศ. 2539</p> <p>21. ระเบียบกระทรวงพาณิชย์ ว่าด้วยการส่งออกออกไปนอกราชอาณาจักร (ฉบับที่ 8) พ.ศ. 2540</p> <p>22. ระเบียบกระทรวงพาณิชย์ ว่าด้วยการส่งออกออกไปนอกราชอาณาจักร (ฉบับที่ 9) พ.ศ. 2541</p>			<p>2. แผนที่แสดงที่ตั้งสำนักงาน และแสดงที่ตั้งโรงเก็บข้าว (ถ้ามี)</p> <p>3. หนังสือมอบอำนาจ (ถ้าต้องใช้)</p> <p>4. สำเนาบัตรประจำตัวประชาชนของผู้มอบอำนาจและผู้รับมอบ</p> <p><b>กรณีเป็นรัฐวิสาหกิจที่เป็นบริษัทจำกัด หรือบริษัทจำกัดที่ทางราชการหรือรัฐวิสาหกิจร่วมถือหุ้น</b></p> <p>1. หนังสือรับรองการจดทะเบียนเป็นหุ้นส่วนบริษัทจำกัดและมีวัตถุประสงค์ค้าขายส่งไปจำหน่ายต่างประเทศซึ่งนายทะเบียนรับรองไว้ก่อนยื่นคำขออนุญาตไม่เกิน 30 วัน</p> <p>2. แผนที่ตั้งสำนักงาน</p> <p>3. หนังสือมอบอำนาจ พร้อมสำเนาบัตรประจำตัวผู้มอบอำนาจ และผู้รับมอบอำนาจที่มาดำเนินการแทน</p> <p><b>กรณีเป็นสหกรณ์หรือกลุ่มเกษตรกร</b></p> <p>1. สำเนาใบสำคัญรับจดทะเบียนเป็นสหกรณ์หรือกลุ่มเกษตรกร ซึ่งกรรมการผู้มีอำนาจรับรองว่าถูกต้อง</p>	<p>• ฝ่ายบริหารงานทั่วไป</p> <p>สำนักส่งเสริมการค้าสินค้าเกษตรกรรมการค้าภายใน</p> <p>โทรศัพท์ : 0-2507-6111</p> <p>โทรสาร : 0-2547-5361</p> <p>สายด่วนกรมการค้าภายใน 1569</p> <p><a href="http://www.dit.go.th">www.dit.go.th</a></p>

กฎหมาย / ระเบียบ และขั้นตอนการส่งออกโดยสรุป : ข้าว

สินค้า / พิกัด	กฎหมายและระเบียบที่ควบคุม	ขั้นตอนการส่งออก	เอกสาร / ใบรับรอง	หลักฐานที่ใช้ยื่น	หน่วยงานที่ติดต่อ
	<p>23. ระเบียบกระทรวงพาณิชย์ ว่าด้วยการส่งออกข้าวออกนอกราชอาณาจักร (ฉบับที่ 10) พ.ศ. 2541</p> <p>24. ระเบียบกระทรวงพาณิชย์ว่าด้วยการออกหนังสือรับรองการส่งออกข้าวที่ส่งไปสหภาพยุโรปสำหรับปี พ.ศ. 2542 พ.ศ. 2541</p> <p>25. ประกาศกรมการค้าต่างประเทศ เรื่องผลการจัดสรรปริมาณข้าวที่จะออกหนังสือรับรองการส่งออกและการโอนปริมาณการจัดสรรสำหรับปี พ.ศ.2542 พ.ศ. 2541</p> <p>26. ประกาศกรมการค้าต่างประเทศ เรื่องการขอหนังสือรับรองการส่งออกข้าวที่ส่งไปสหภาพยุโรปสำหรับ ปี พ.ศ. 2542 พ.ศ. 2541</p> <p>27. ระเบียบกระทรวงพาณิชย์ว่าด้วยการออกหนังสือรับรองการส่งออกข้าวที่ส่งไปสหภาพยุโรป พ.ศ. 2542</p> <p>28. ประกาศกรมการค้าต่างประเทศเรื่องหลักฐานเอกสารแสดงการนำเข้าและส่งออกข้าวไปสหภาพยุโรปสำหรับปี พ.ศ. 2543 พ.ศ. 2542</p>			<p>2. หนังสือรับรองของกระทรวง ทบวงหรือกรม ที่กำกับดูแล สหกรณ์หรือกลุ่มเกษตรกรแสดงรายชื่อ กรรมการ กรรมการผู้มีอำนาจลงชื่อในนิติกรรมเงินทุนที่กำหนดเงินทุนที่ใช้ในการดำเนินงานและวัตถุประสงค์ข้าวส่งไปจำหน่ายต่างประเทศซึ่งนายทะเบียนได้รับรองไว้ก่อนยื่นคำขออนุญาตไม่เกิน 30 วัน</p> <p>3. แผนที่ตั้งสำนักงานและที่ตั้งโรงงานเก็บข้าว (ถ้ามี)</p> <p>4. หนังสือมอบอำนาจ</p> <p>5. หนังสือมอบอำนาจ พร้อมสำเนาบัตรประจำตัวผู้มอบอำนาจและผู้รับมอบอำนาจฯ</p>	
	<p>29. ประกาศกรมการค้าต่างประเทศ เรื่องผลการจัดสรรปริมาณข้าวที่จะออกหนังสือรับรองการส่งออกและการโอนปริมาณการจัดสรรสำหรับปี พ.ศ. 2543 พ.ศ. 2542</p> <p>30. ประกาศกรมการค้าต่างประเทศ เรื่องการขอหนังสือรับรองการส่งออกข้าวที่ส่งไปสหภาพยุโรปสำหรับปี พ.ศ. 2543 พ.ศ. 2542</p> <p>31. ระเบียบกรมการค้าต่างประเทศ ว่าด้วยการอนุญาตให้ใช้ดวงตราสัญลักษณ์ข้าวไทย พ.ศ. 2543 ประกาศ ณ วันที่ 23 กุมภาพันธ์ พ.ศ. 2543</p>	<p>1.2. ข้าวส่งไปจำหน่ายต่างประเทศเฉพาะข้าวสารบรรจุกล่องหรือหีบห่อ ขนาดบรรจุไม่เกิน 12 กก. ผู้ประกอบการจะต้องเป็นหน่วยงานตามข้อ ก หรือ ข ของข้อ 1.1</p>	<p>• หนังสืออนุญาตค้าข้าวส่งออกทั่วไป</p>	<p><b>กรณีเป็นบริษัทจำกัด หรือบริษัทมหาชนจำกัด</b></p> <p>1. หนังสือรับรองหุ้นส่วนบริษัทของสำนักงานทะเบียนหุ้นส่วนบริษัทและวัตถุประสงค์ค้าข้าวส่งไปจำหน่ายต่างประเทศ เฉพาะข้าวสารบรรจุกล่องหรือหีบห่อที่มีน้ำหนักข้าวสารสุทธิไม่เกินสิบสองกิโลกรัมต่อกล่อง หรือหีบห่อ ซึ่งได้รับรองไว้ก่อนยื่นคำขออนุญาตไม่เกิน 30 วัน</p> <p>2. หนังสือมอบอำนาจ (ถ้าต้องใช้)</p> <p>3. แผนที่แสดงที่ตั้งสำนักงาน</p> <p>4. สำเนาบัตรประจำตัวประชาชนของผู้มอบอำนาจและผู้รับมอบฯ</p>	

กฎหมาย / ระเบียบ และขั้นตอนการส่งออกโดยสรุป : ข้าว

สินค้า / พิกัด	กฎหมายและระเบียบที่ควบคุม	ขั้นตอนการส่งออก	เอกสาร / ใบรับรอง	หลักฐานที่ใช้ยื่น	หน่วยงานที่ติดต่อ
	<p>32. ประกาศกระทรวงพาณิชย์ เรื่องกำหนดให้ข้าวหอมมะลิไทยเป็นสินค้ามาตรฐานและมาตรฐานสินค้าข้าวหอมมะลิไทย พ.ศ.2544 ประกาศ ณ วันที่ 31 ตุลาคม พ.ศ. 2544</p> <p>33. ประกาศกระทรวงพาณิชย์ เรื่องกำหนดด้านศุลกากรที่ผู้ส่งหรือนำสินค้ามาตรฐานข้าวหอมมะลิไทยออกนอกราชอาณาจักรต้องแสดงใบรับรองมาตรฐานสินค้า ประกาศ ณ วันที่ 15 กุมภาพันธ์ พ.ศ. 2545</p> <p>34. หลักเกณฑ์และวิธีการจัดการให้มีการตรวจสอบมาตรฐานสินค้าและการตรวจสอบมาตรฐานสินค้าข้าวหอมมะลิไทย พ.ศ. 2545 ประกาศ ณ วันที่ 15 กุมภาพันธ์ พ.ศ. 2545</p> <p>35. ประกาศสำนักงานมาตรฐานสินค้า เรื่องกำหนดห้องที่หรือเขตตรวจสอบมาตรฐานสินค้าข้าวหอมมะลิไทย สำหรับส่งไปต่างประเทศ ประกาศ ณ วันที่ 14 มีนาคม พ.ศ. 2545</p> <p>36. ประกาศกระทรวงพาณิชย์ เรื่องกำหนดอัตราค่าบริการการตรวจสอบมาตรฐานสินค้าและการออกใบรับรองมาตรฐานสินค้าข้าวหอมมะลิไทย (ฉบับที่ 2) พ.ศ. 2545 ประกาศ ณ วันที่ 21 มิถุนายน พ.ศ. 2545</p>	<p>1.3 คำข้าวส่งไปจำหน่ายต่างประเทศเฉพาะประเทศที่มีชายแดนติดต่อกับประเทศไทย</p> <ol style="list-style-type: none"> <li>1. เป็นบุคคลธรรมดาหรือนิติบุคคล</li> <li>2. มีวัตถุประสงค์ค้าข้าวส่งไปจำหน่ายต่างประเทศเฉพาะประเทศที่มีชายแดนติดต่อกับประเทศไทย</li> <li>3. มีภูมิลำเนาอยู่ในจังหวัดชายแดนนั้นๆ</li> </ol>	<ul style="list-style-type: none"> <li>• หนังสืออนุญาตค้าข้าวส่งออกเฉพาะประเทศที่มีชายแดนติดต่อกับประเทศไทย โดยมีมูลค่าส่งออกไม่เกินวันละ 500,000 บาท</li> </ul>	<p><b>กรณีเป็นบุคคลธรรมดา</b></p> <ol style="list-style-type: none"> <li>1. ใบทะเบียนพาณิชย์ระบุนิติแห่งพาณิชย์กิจการค้าข้าวส่งไปจำหน่ายต่างประเทศเฉพาะประเทศที่มีชายแดนติดต่อกับประเทศไทย</li> <li>2. หนังสือมอบอำนาจ (ถ้าต้องใช้)</li> <li>3. สำเนาบัตรประจำตัวประชาชนของผู้มอบอำนาจและผู้รับมอบฯ</li> </ol> <p><b>กรณีเป็นนิติบุคคล</b></p> <ol style="list-style-type: none"> <li>1. หนังสือรับรองการจัดตั้งเป็นนิติบุคคลวัตถุประสงค์ค้าข้าวส่งไปจำหน่ายต่างประเทศเฉพาะประเทศที่มีชายแดนติดต่อกับประเทศไทยซึ่ง</li> <li>2. แผนที่แสดงที่ตั้งสำนักงาน</li> <li>3. หนังสือมอบอำนาจ (ถ้าต้องใช้)</li> <li>4. สำเนาบัตรประจำตัวประชาชนของผู้มอบอำนาจและผู้รับมอบฯ</li> </ol>	<ul style="list-style-type: none"> <li>• สำนักงานการค้าภายในจังหวัดประจำจังหวัด วันแต่จังหวัดนั้น ไม่มีสำนักงานการค้าภายในจังหวัดที่ตั้งอยู่ ให้ยื่น ณ สำนักงานพาณิชย์จังหวัด</li> </ul>
	<p>37. ประกาศกระทรวงพาณิชย์ เรื่องกำหนดข้าวหอมมะลิไทยเป็นสินค้ามาตรฐานและมาตรฐานสินค้าข้าวหอมมะลิไทย (ฉบับที่ 2) พ.ศ. 2545 ประกาศ ณ วันที่ 19 มิถุนายน พ.ศ. 2545</p>	<p>2. ยื่นความจำนขอขึ้นทะเบียนเป็นผู้ส่งออกข้าว</p> <p>2.1 กรณีผู้ส่งออกข้าวทั่วไป</p>	<ul style="list-style-type: none"> <li>• หนังสืออนุญาตให้ประกอบการค้าข้าวประเภทค้าข้าวส่งไปจำหน่ายต่างประเทศ (แบบ คพ. 1)</li> </ul>	<ol style="list-style-type: none"> <li>1. หนังสืออนุญาตให้ประกอบการค้าข้าว ประเภทค้าข้าวส่งไปจำหน่ายต่างประเทศ</li> <li>2. หนังสือรับรองการจดทะเบียนเป็นนิติบุคคล (อายุไม่เกิน 6 เดือน)</li> <li>3. ภาพถ่ายบัตรประจำตัวประชาชนของผู้มีอำนาจทำการแทนนิติบุคคล</li> <li>4. ใบทะเบียนภาษีมูลค่าเพิ่ม(ภพ.20)</li> <li>5. หนังสือการอนุมัติโรงเก็บข้าวจากกรมศุลกากร</li> </ol>	<ul style="list-style-type: none"> <li>• สำนักบริหารการค้าข้าว กรมการค้าต่างประเทศ โทรศัพท์ : 0-2547-4833-4 โทรสาร : 0-2547-4821 สายด่วนกรมการค้าต่างประเทศ 1385 <a href="http://www.dft.go.th">www.dft.go.th</a></li> </ul>

กฎหมาย / ระเบียบ และขั้นตอนการส่งออกโดยสรุป : ข้าว

สินค้า / พิกัด	กฎหมายและระเบียบที่ควบคุม	ขั้นตอนการส่งออก	เอกสาร / ใบรับรอง	หลักฐานที่ใช้ยื่น	หน่วยงานที่ติดต่อ
	<p>38. ประกาศกรมการค้าต่างประเทศ เรื่อง หลักเกณฑ์และวิธีการส่งข้าวออกไปนอกราชอาณาจักรโดยไม่มีวัตถุประสงค์เพื่อการค้า พ.ศ. 2545 ประกาศ ณ วันที่ 13 สิงหาคม 2545</p> <p>39. ข้อบังคับกรมการค้าต่างประเทศว่าด้วยการใช้เครื่องหมายรับรองข้าวหอมมะลิไทย (ฉบับที่ 2) พ.ศ. 2545 ประกาศ ณ วันที่ 13 สิงหาคม พ.ศ. 2545</p> <p>40. ประกาศกรมการค้าต่างประเทศ เรื่อง รายงานการส่งออกข้าวไปสหภาพยุโรป (ฉบับที่ 2 ) พ.ศ. 2545 ประกาศ ณ วันที่ 9 เมษายน พ.ศ. 2545</p>			<p>6. แผนผังโกดังเก็บข้าวแสดงขนาด ความจุของโกดังเก็บข้าว</p> <p>7. แผนที่แสดงเส้นทางไปโกดังเก็บข้าว</p> <p>หมายเหตุ</p> <ul style="list-style-type: none"> <li>ผู้ส่งออกข้าว (ทั่วไป) ต้องยื่น สำเนาเอกสารตามข้อ1-7</li> <li>ผู้ส่งออกข้าว (ขนาดบรรจุไม่เกิน 12 กิโลกรัม) ยื่นสำเนาเอกสาร เฉพาะข้อ 1-4</li> </ul>	
	<p>41. ระเบียบกระทรวงพาณิชย์ว่าด้วยหลักเกณฑ์ วิธีการ และเงื่อนไขการออกหนังสือรับรอง แสดงการได้รับสิทธิชำระภาษีในโควตาตามพันธกรณีตามความตกลงการเกษตรภายใต้ องค์การการค้าโลก (WTO) สำหรับสินค้าข้าว ปี 2557 พ.ศ. 2556 ประกาศ ณ วันที่ 29 พฤศจิกายน พ.ศ. 2556</p> <p>42. ประกาศกระทรวงพาณิชย์ เรื่องการส่งข้าว ข้าง และไม่ออกไปนอกราชอาณาจักร พ.ศ. 2549 ลงวันที่ 17 มีนาคม พ.ศ. 2549</p> <p>43.ประกาศกระทรวงพาณิชย์ เรื่องกำหนดด้านศุลกากรที่ผู้ส่งหรือนำสินค้ามาตรฐานข้าวขาวออกนอกราชอาณาจักร ต้องแสดงใบรับรองมาตรฐานสินค้า ลงวันที่ 18 ธันวาคม พ.ศ. 2555</p> <p>44.ประกาศกระทรวงพาณิชย์ เรื่องกำหนดให้ข้าวขาวเป็นสินค้ามาตรฐานและมาตรฐานสินค้าข้าวขาว ลงวันที่ 18 ธันวาคม พ.ศ. 2555</p>	<p>2.2 กรณีผู้ส่งออกข้าวหอมมะลิไทยให้ยื่นขอจดทะเบียนเป็นผู้ทำการค้าข้าวออกซึ่งสินค้ามาตรฐาน (มส. 1)</p>	<ul style="list-style-type: none"> <li>หนังสือรับรองเป็นผู้ทำการค้าข้าวออกซึ่งสินค้ามาตรฐาน</li> </ul>	<p>1. กรณีเป็นนิติบุคคล</p> <ul style="list-style-type: none"> <li>หนังสือรับรองการจดทะเบียนจดทะเบียนนิติบุคคล(ออกให้ไม่เกิน 6 เดือนก่อนวันยื่น)</li> <li>หนังสือบริคณห์สนธิ และข้อบังคับของบริษัท</li> <li>สำเนาบัญชีรายชื่อผู้ถือหุ้นครั้งล่าสุด</li> <li>สำเนางบดุล และบัญชีกำไรขาดทุนของรอบระยะเวลาบัญชีครั้งล่าสุด พร้อมรายงานของผู้ตรวจสอบบัญชี</li> <li>หลักฐานการครอบครองสำนักงานที่ใช้ประกอบกิจการส่งออก</li> <li>หนังสือรับรองการเป็นสมาชิกของสมาคมการค้าที่มีวัตถุประสงค์เกี่ยวกับการส่งเสริมการค้าสินค้ามาตรฐานชนิดที่ขอจดทะเบียน</li> <li>หลักฐานการมีเงินทุนชำระแล้วไม่ต่ำกว่า 2 แสนบาทหรือหลักฐานอื่น เช่น Bank Statement</li> </ul>	<ul style="list-style-type: none"> <li>สำนักงานมาตรฐานสินค้า (กลุ่มงานรับรองคุณภาพสินค้ามาตรฐาน 2) กรมการค้าต่างประเทศ โทรศัพท์ : 0-2547-4746 Email : csidft@moc.go.th <a href="http://www.dft.go.th">www.dft.go.th</a></li> </ul>

กฎหมาย / ระเบียบ และขั้นตอนการส่งออกโดยสรุป : ข้าว

สินค้า / พิกัด	กฎหมายและระเบียบที่ควบคุม	ขั้นตอนการส่งออก	เอกสาร / ใบรับรอง	หลักฐานที่ใช้ยื่น	หน่วยงานที่ติดต่อ
	<p>45. มาตรฐานสินค้าข้าวขาว ท้ายประกาศกระทรวงพาณิชย์ เรื่องกำหนดให้ข้าวขาวเป็นสินค้ามาตรฐาน และมาตรฐานสินค้าข้าวขาว พ.ศ. 2555</p> <p>46. ประกาศกระทรวงพาณิชย์ เรื่องกำหนดอัตราค่าบริการการตรวจสอบมาตรฐานสินค้า และการออกใบรับรองมาตรฐานสินค้าข้าวขาว ลงวันที่ 18 ธันวาคม พ.ศ. 2555</p>			<ul style="list-style-type: none"> <li>• ใบทะเบียนภาษีมูลค่าเพิ่ม (ภพ.20 หรือ ภค.21)</li> <li>• สำเนาบัตรประจำตัวประชาชน สำเนาทะเบียนบ้านและภาพถ่าย ขนาด 2.5X3" จำนวน 2 ภาพของกรรมการผู้จัดการหรือหุ้นส่วน ผู้จัดการหรือเจ้าของร้านแล้วแต่กรณี</li> </ul> <p>2. กรณีเป็นบุคคลธรรมดา</p> <p>- ให้ยื่นหลักฐานเช่นเดียวกับกรณีนิติบุคคลและแนบเอกสารเพิ่มเติม ดังนี้</p> <ul style="list-style-type: none"> <li>• สำเนาทะเบียนพาณิชย์</li> <li>• สำเนาคำขอจดทะเบียนเปลี่ยนแปลงรายการฉบับนายทะเบียนรับรองปัจจุบันและต้องมีเงินทุนจดทะเบียนไม่ต่ำกว่า 2 แสนบาท</li> <li>• เอกสารที่แสดงว่าได้เคยประกอบอาชีพการค้าส่งออกมาก่อน เช่น ใบขนสินค้าขาออกหรือหลักฐานที่แสดงว่าได้เคยส่งสินค้าออกไปต่างประเทศ</li> </ul>	
		<p>3. สมัครสมาชิกสมาคมการค้าที่มีวัตถุประสงค์ เกี่ยวกับการส่งเสริมการค้าสินค้ามาตรฐาน ชนิดที่ขอจดทะเบียน</p>	<ul style="list-style-type: none"> <li>• หนังสือรับรองสมาชิกสมาคมการค้าที่มีวัตถุประสงค์ เกี่ยวกับการส่งเสริมการค้าสินค้ามาตรฐาน ชนิดที่ขอจดทะเบียน</li> </ul>	<ul style="list-style-type: none"> <li>• เอกสารตามที่สมาคมต้องการ</li> </ul>	<ul style="list-style-type: none"> <li>• สมาคมผู้ส่งออกข้าวไทย โทรศัพท์ : 0-2287-2674-7</li> <li>• สมาคมโรงสีข้าวไทย โทรศัพท์ : 0-2234-7295</li> </ul>

กฎหมาย / ระเบียบ และขั้นตอนการส่งออกโดยสรุป : ข้าว

สินค้า / พิกัด	กฎหมายและระเบียบที่ควบคุม	ขั้นตอนการส่งออก	เอกสาร / ใบรับรอง	หลักฐานที่ใช้ยื่น	หน่วยงานที่ติดต่อ
		<p>4. ยื่นคำขอรับใบอนุญาตส่งออกข้าว และขออนุญาตใช้ดวงตราสัญลักษณ์ข้าวไทย (สำหรับข้าวหอมมะลิไทย ยื่นความจำนงขอใช้เครื่องหมายรับรองข้าวหอมมะลิไทยควบคู่ขออนุญาตส่งออกข้าวหอมมะลิไทย)</p>	<ul style="list-style-type: none"> <li>• ใบอนุญาตส่งออกข้าว</li> </ul>	<ul style="list-style-type: none"> <li>• คำขอใบอนุญาตส่งออกข้าว (แบบ คพ. 2)</li> <li>• คำร้องขอรับใบอนุญาตส่งสินค้าออกไปนอกราชอาณาจักร (ข้าว) (เพื่อกิจการที่เป็นการค้า) แบบ อ.3</li> <li>• ใบอนุญาตให้ส่งสินค้าออกไปนอกราชอาณาจักร(ข้าว) (เพื่อกิจการที่เป็นการค้า) แบบ อ.4 และสำเนาสี่ชมพู 5 แผ่น</li> <li>• หลักฐานการซื้อขายหรือสัญญาการซื้อขาย</li> <li>• หนังสือรับรองถิ่นกำเนิดสินค้า</li> <li>• ชำระเงินเข้ากองทุนรักษาสีลาดข้าวไทยในฮ่องกงกรณีที่ยื่นขออนุญาตส่งข้าวออกไปฮ่องกงซึ่งคิดเป็นเมตริกตัน (250 บาท/ตัน) โดยชำระเป็น Certified Cheque หรือ Cashier Cheque ก็ได้ ระบุส่งจ่ายกองทุนรักษาสีลาดข้าวไทยในฮ่องกง และเป็นเช็คขีดคร่อม (A/C Payee Only) หลักฐานดังกล่าวให้ส่งพร้อมกับแบบ คพ.2</li> </ul>	<ul style="list-style-type: none"> <li>• สำนักบริหารการค้าข้าว กรมการค้าต่างประเทศ โทรศัพท์ : 0-2547-4833-4 โทรสาร : 0-2547-4821 สายด่วนกรมการค้าต่างประเทศ 1385 <a href="http://www.dft.go.th">www.dft.go.th</a> ผู้ส่งออกข้าวไปจำหน่ายต่างประเทศ เฉพาะประเทศที่มีชายแดนติดต่อกับประเทศไทย ยื่นคำขอรับใบอนุญาตได้ที่</li> <li>• สำนักงานการค้าต่างประเทศจังหวัดชลบุรี เชียงใหม่ ขอนแก่นสระแก้ว และสงขลา (หาดใหญ่)</li> <li>• สำนักงานพาณิชย์จังหวัดอื่นๆ</li> </ul>
		<p>5. ยื่นหนังสือขอให้ตรวจสอบข้าว (ผู้ส่งออกจะต้องแจ้งล่วงหน้า 1 วัน) กรณีผู้ส่งออกข้าวหอมมะลิไทยยื่นคำร้องขอให้ตรวจสอบมาตรฐานสินค้า และขอใบรับรองมาตรฐานสินค้า</p>		<ul style="list-style-type: none"> <li>• สำเนาใบอนุญาตส่งออกข้าว ยื่นเอกสารตามข้อ 1 พร้อมกรอกข้อความแบบฟอร์มหนังสือขอให้ตรวจข้าว</li> <li>• แบบคำร้องขอให้ออกไปรับรองมาตรฐานสินค้า (มส.13)</li> <li>• เอกสารสัญญาการซื้อขายเช่น L/C</li> <li>• ผลรายงานการตรวจสอบมาตรฐานสินค้า</li> </ul>	<ul style="list-style-type: none"> <li>• สำนักงานคณะกรรมการตรวจข้าว สภาหอการค้าแห่งประเทศไทย โทรศัพท์ : 0-2233-3416-7 โทรสาร : 0-2233-3418 <a href="http://www.riceinspection.com">www.riceinspection.com</a></li> <li>• สำนักงานมาตรฐานสินค้า (กลุ่มงานรับรองคุณภาพสินค้ามาตรฐาน 2) กรมการค้าต่างประเทศ โทรศัพท์ : 0-2547-4746</li> </ul>



กฎหมาย / ระเบียบ และขั้นตอนการส่งออกโดยสรุป : ข้าว

สินค้า / พิกัด	กฎหมายและระเบียบที่ควบคุม	ขั้นตอนการส่งออก	เอกสาร / ใบรับรอง	หลักฐานที่ใช้ยื่น	หน่วยงานที่ติดต่อ
	<p>47. ประกาศกระทรวงพาณิชย์ เรื่องการออกหนังสือรับรองถิ่นกำเนิดสินค้าตามความตกลงทางการค้าระหว่างประเทศหรือการปฏิบัติทางการค้าระหว่าง ประเทศ ลงวันที่ 28 กุมภาพันธ์ พ.ศ. 2548</p> <p>48. ประกาศกรมการค้าต่างประเทศ เรื่องแบบขอรับการตรวจสอบสมบัติของสินค้าทางด้านถิ่นกำเนิดเพื่อขอใช้สิทธิพิเศษทางด้านภาษีศุลกากร ลงวันที่ 20 ตุลาคม พ.ศ. 2548</p> <p>49. ประกาศกรมการค้าต่างประเทศ เรื่องการตรวจสอบสมบัติของสินค้าทางด้านถิ่นกำเนิดที่จะขอใช้สิทธิพิเศษทางด้านภาษีศุลกากร ลงวันที่ 20 ตุลาคม พ.ศ. 2548</p> <p>50. ประกาศกรมการค้าต่างประเทศ เรื่องการตรวจสอบสมบัติทางด้านถิ่นกำเนิดที่จะขอใช้สิทธิพิเศษทางด้านภาษีศุลกากร ลงวันที่ 8 มิถุนายน พ.ศ. 2549</p> <p>51. ประกาศกรมการค้าต่างประเทศ เรื่องแบบขอรับการตรวจสอบสมบัติของสินค้าทางด้านถิ่นกำเนิดเพื่อขอใช้สิทธิพิเศษทางด้านภาษีศุลกากร (ฉบับที่ 2) ลงวันที่ 8 มิถุนายน พ.ศ. 2549</p> <p>52. ประกาศกรมการค้าต่างประเทศ เรื่องหลักเกณฑ์ วิธีการ และเงื่อนไขการขอรับหนังสือสำคัญการส่งออก-นำเข้าสินค้า โดยวิธีการทางอิเล็กทรอนิกส์ ลงวันที่ 9 กุมภาพันธ์ พ.ศ. 2554</p> <p>53. ประกาศกรมการค้าต่างประเทศ เรื่องมาตรการ และแนวปฏิบัติในการพิจารณาออกหนังสือรับรองถิ่นกำเนิดสินค้าตามกรอบความตกลง FTA ที่กำหนดไว้ในแต่ละประเทศหรือในแต่ละกลุ่มประเทศได้ที่ <a href="http://www.dft.go.th">www.dft.go.th</a></p>	<p>6. ยื่นขอมิเตอร์ประจำตัวผู้ส่งออก-นำเข้าสินค้า เพื่อใช้ยื่นฟอร์มต่างๆ เช่น GSP,GSTP, ATIGA, FTA ที่ประเทศไทยทำกับประเทศต่างๆ กับสำนักบริการการค้าต่างประเทศ, กรมการค้าต่างประเทศ สนามบินน้ำ นนทบุรี โดยลงทะเบียนขอ username กลางได้ที่ <a href="http://www.dft.go.th">www.dft.go.th</a></p>	<ul style="list-style-type: none"> <li>• บัตรผู้ส่งออก - นำเข้าสินค้า</li> </ul>	<ul style="list-style-type: none"> <li>• คำร้องขอมิเตอร์ประจำตัวผู้ส่งออก-นำเข้าสินค้าฯ</li> <li>• สำเนาหนังสือรับรองการจดทะเบียนบริษัท ไม่เกิน 3 เดือน</li> <li>• สำเนาหนังสือรับรองการจดทะเบียนภาษีมูลค่าเพิ่ม</li> <li>• สำเนาบัตรประชาชนกรมการหรืออื่น ๆ</li> </ul>	<ul style="list-style-type: none"> <li>• สำนักบริการการค้าต่างประเทศ กรมการค้าต่างประเทศ สนามบินน้ำ นนทบุรี สายด่วนกรมการค้าต่างประเทศ 1385 โทรศัพท์ : 0-2547-4829, 0-2547-4837 โทรสาร : 0-2547-4757 <a href="http://www.dft.go.th">www.dft.go.th</a></li> </ul>
		<p>7. ยื่นตรวจสอบสินค้าส่งออกกับสำนักบริหารการนำเข้าว่าสินค้าที่ผลิตถูกต้องตามกฎหมายว่าด้วยถิ่นกำเนิดตามที่กำหนดไว้ในแต่ละประเทศ โดยลงทะเบียนขอ Username &amp; Password ได้ที่ <a href="http://www.dft.go.th">www.dft.go.th</a></p>	<ul style="list-style-type: none"> <li>• ผลการตรวจสอบสมบัติทางด้านถิ่นกำเนิดของสินค้าที่กรมการค้าต่างประเทศได้รับรองผลแล้ว สำหรับสินค้าพิกัดอัตราศุลกากรตอนที่ 25 ถึง 97</li> </ul>	<ul style="list-style-type: none"> <li>• คำรับรองข้อมูลการผลิตสินค้าถูกต้องตามหลักเกณฑ์ถิ่นกำเนิดสินค้า (พิมพ์จากระบบ)</li> </ul>	<ul style="list-style-type: none"> <li>• สำนักบริหารการนำเข้า กรมการค้าต่างประเทศ โทรศัพท์ : 0-2547-5090, 0-2547-4809 โทรสาร : 0-2547-4807</li> </ul>
		<p>8. ขอนหนังสือรับรองถิ่นกำเนิดสินค้า, สำนักบริการการค้าต่างประเทศ ตามข้อตกลงการค้าระหว่างประเทศ ในแต่ละกลุ่มประเทศ</p>	<ul style="list-style-type: none"> <li>• หนังสือรับรองถิ่นกำเนิดสินค้า                             <ul style="list-style-type: none"> <li>- Form CO ทั่วไป</li> <li>- Form A</li> <li>- Form D (ATIGA)</li> <li>- Form FTA ต่างๆ</li> </ul> </li> </ul>	<ul style="list-style-type: none"> <li>• บัญชีราคาสินค้า (Invoice)</li> <li>• B/L หรือ Air Waybill หรือใบรับประกันประกันภัย หรือเอกสารแสดงการขนส่งอื่นๆ เช่น Truck Receipt</li> <li>• แบบขอรับการตรวจสอบสมบัติของสินค้าทางด้านถิ่นกำเนิด (สินค้าพิกัดอัตราศุลกากร ตอนที่ 01 ถึง 24)</li> <li>• ผลการตรวจสอบสมบัติทางด้านถิ่นกำเนิดของสินค้าที่กรมการค้าต่างประเทศได้รับรองผลแล้วสำหรับสินค้าพิกัดอัตราศุลกากร ตอนที่ 25 ถึง 97</li> </ul>	<ol style="list-style-type: none"> <li>1. สำนักบริการการค้าต่างประเทศ กรมการค้าต่างประเทศ สนามบินน้ำ นนทบุรี - กลุ่มงานหนังสือสำคัญถิ่นกำเนิดสินค้า สายด่วนกรมการค้าต่างประเทศ 1385 โทรศัพท์ : 0-2547-4753, 0-2547-4827-8, โทรสาร : 0-2547-4890</li> <li>2. สำนักงาน ณ อาคารตรวจสอบสินค้าขาออกชั้น 2 ตึก CF-1 ท่าอากาศยานสุวรรณภูมิ โทรศัพท์ : 0-2134-0941-5 โทรสาร : 0-2134-0946</li> <li>3. สำนักงาน ณ กองตรวจสินค้าขาออก กรมศุลกากร ท่าเรือกรุงเทพ โทรศัพท์ : 0-2249-2106, 0-2249-3978 โทรสาร : 0-2240-2232</li> </ol>

กฎหมาย / ระเบียบ และขั้นตอนการส่งออกโดยสรุป : ข้าว

สินค้า / พิกัด	กฎหมายและระเบียบที่ควบคุม	ขั้นตอนการส่งออก	เอกสาร / ใบรับรอง	หลักฐานที่ใช้ยื่น	หน่วยงานที่ติดต่อ
					4. ศูนย์บริการส่งออกแบบเบ็ดเสร็จ ถนนรัชดาภิเษก จตุจักร กทม.10900 โทรศัพท์ : 0-2512-0123 ต่อ 800 โทรสาร : 0-2512-3055 <a href="http://onestopservice.ditp.go.th">http://onestopservice.ditp.go.th</a>
		9. ถ้าประเทศผู้นำเข้าต้องการการ รับรองเกี่ยวกับเรื่องใดเป็นพิเศษ ผู้ส่งออกต้องขอใบรับรองประเภท นั้นก่อน	<ul style="list-style-type: none"> <li>• ใบรับรองคุณภาพผลิตภัณฑ์</li> <li>ตามข้อกำหนดของประเทศคู่ค้า</li> </ul>	<ul style="list-style-type: none"> <li>• เอกสารตามที่หน่วยงานต้องการ</li> </ul>	<ul style="list-style-type: none"> <li>• หน่วยงานที่ติดต่อตามประเทศคู่ค้าต้องการ</li> </ul>
	54. พระราชบัญญัติศุลกากร พ.ศ. 2469 และฉบับแก้ไขเพิ่มเติมอีก 16 ฉบับ 55. ประกาศกรมศุลกากรที่ 116/2549 เรื่องการผ่านพิธีการศุลกากรทางอิเล็กทรอนิกส์ ลงวันที่ 27 ธันวาคม พ.ศ. 2549 56. ประกาศกรมศุลกากรที่ 39/2550 เรื่องระบบพิธีการศุลกากรส่งออกทางอิเล็กทรอนิกส์ ลงวันที่ 2 กรกฎาคม พ.ศ. 2550 57. ประกาศกรมศุลกากรที่ 24/2556 เรื่องคู่มือการผ่านพิธีการศุลกากรทางอิเล็กทรอนิกส์ว่าด้วยกระบวนการทางศุลกากรสำหรับการส่งออก (e-Export) ลงวันที่ 19 กุมภาพันธ์ พ.ศ. 2556	10. ผ่านพิธีการส่งออกผ่านพิธีการทางศุลกากรด้วยระบบ Paperless โดย 10.1 ขึ้นทะเบียนเป็นผู้ผ่านพิธีการทางอิเล็กทรอนิกส์ 10.2 การส่งข้อมูลเข้าระบบคอมพิวเตอร์ของกรมศุลกากร	<ul style="list-style-type: none"> <li>• ใบขนสินค้าขาออกแบบใช้สิทธิ์, ไม่ใช้สิทธิ์</li> <li>• ใบกำกับการขนย้ายสินค้า</li> </ul>	<ul style="list-style-type: none"> <li>• บัญชีราคาสินค้า (Invoice)</li> <li>• บัญชีรายละเอียดการบรรจุหีบห่อ (Packing List)</li> </ul>	<ul style="list-style-type: none"> <li>• ส่วนบริการศุลกากร 2 งานพิธีการส่งออก กรมศุลกากร</li> <li>โทรศัพท์ : 0-2667-7000 (กลาง)</li> <li>: 0-2667-7241-43</li> <li>โทรสาร : 0-2671-7013</li> <li>สายด่วนกรมศุลกากร 1164</li> <li><a href="http://www.customs.go.th">www.customs.go.th</a></li> </ul>